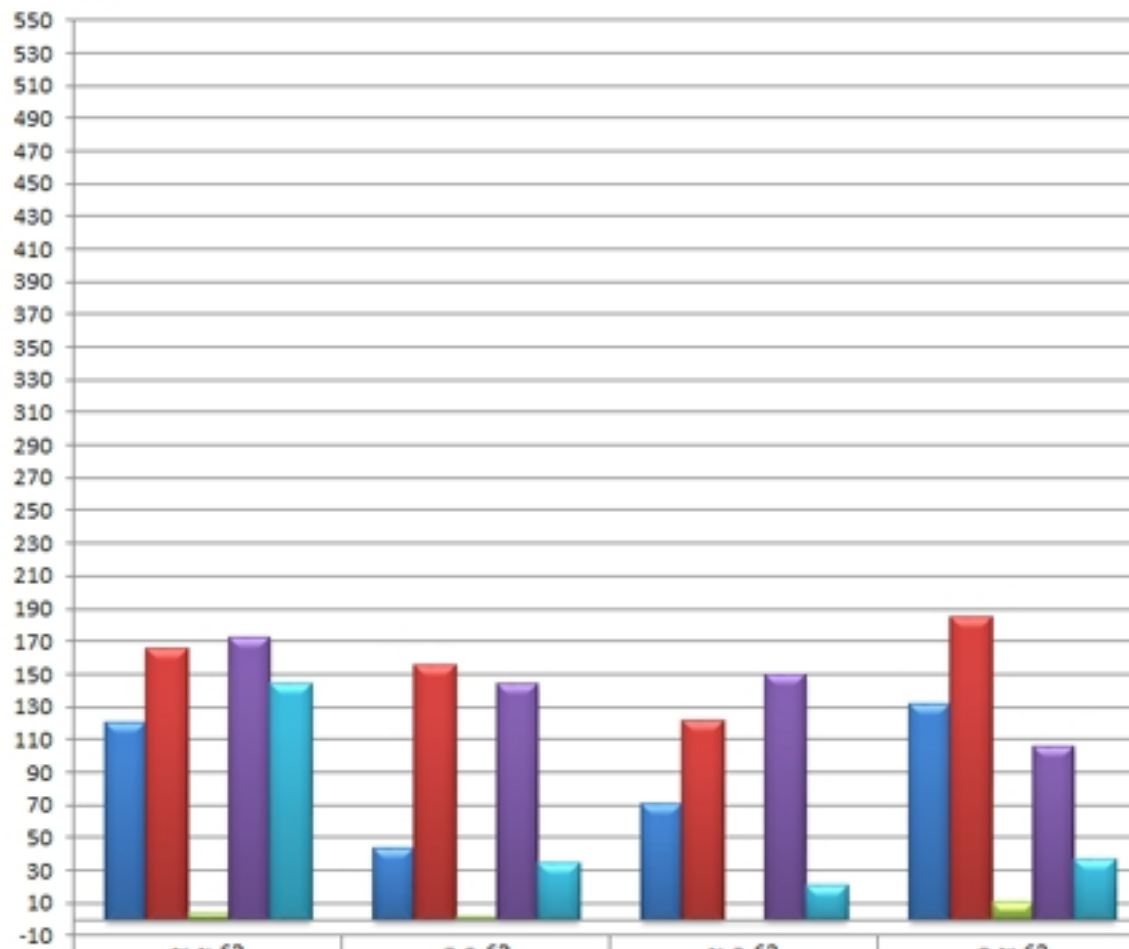


จำนวนเงินสงเคราะห์ที่ทายาทได้รับหักเป็นค่าใช้จ่ายในการดำเนินงานของสำนักงาน ก.ฉ. ร้อยละ 4

ตามระเบียบกรมส่งเสริมการปกครองท้องถิ่นว่าด้วยการฅาปนกิจสงเคราะห์ข้าราชการและบุคลากรท้องถิ่น พ.ศ. 2554

## จำนวนสมาชิกที่ สมัคร ลาออก ตาย จำหน่าย

จำนวนสมาชิก



	พ.ย.62	ธ.ค.62	ม.ค.63	ก.พ.63
สมัคร	121	44	71	132
สมาชิกที่จำหน่ายแล้วนำเงินมาชำระ	166	156	122	185
ลาออก	4	2	0	11
จำหน่าย	173	144	150	106
ตาย	144	35	21	37